

7. Sie können jederzeit die Modus-Taste drücken, um die Betriebsart zu ändern.
8. Im manuellen Modus kann die Richtungs-Taste verwendet werden, um zwischen der Rotation im bzw. gegen den Uhrzeigersinn zu wechseln.
9. Beim Betrieb gibt das Gerät Wärme zwischen 31°C und 42°C ab. Die Temperatur wird jede Minute geändert. Zwei Lüftungsöffnungen auf der Oberseite des Gürtels verhindern eine Überhitzung des Geräts.
10. Das Gerät kann jederzeit angehalten bzw. ausgeschaltet werden. Ansonsten stoppt eine eingebaute automatische Abschaltfunktion das Gerät nach 10 Minuten.

WICHTIGE VORSICHTSMASSNAHMEN

- Während des normalen Betriebs werden sowohl der Gürtel als auch der Adapter erwärmt.
- Trennen Sie das Gerät von der Stromquelle, wenn es nicht benutzt wird. Lassen Sie das Gerät nicht eingeschaltet.
- Bewahren Sie das Gerät außerhalb der Reichweite von Kindern auf.
- Stecken Sie das Gerät nach Gebrauch immer in die für die Aufbewahrung vorgesehene Tasche.
- Bewahren Sie das Gerät niemals in einer feuchten oder übermäßig warmen Umgebung auf.
- Belasten Sie das Gerät nicht und stellen Sie keine schweren Gegenstände auf das Produkt.
- Beseitigen Sie Staub oder Verunreinigungen am Gerät, indem Sie es mit einem Tuch und einem milden Reinigungsmittel abwischen, wenn das Produkt nicht verwendet wird und vollständig abgekühlt ist.

TECHNISCHE DATEN

Produktbezeichnung	Vibro-Shape
Modell-Nr.	VIB002
Leistungseingang	AC220V-240V 50 Hz
Leistungsausgang	DC24V
Stromverbrauch	55W

WICHTIGE HINWEISE

- Achten Sie darauf, das Gehäuse des Produkts nicht zu beschädigen.
- Verwenden Sie das Produkt nur zusammen mit dem gelieferten Adapter:

Modell Nr. AD6024B

Leistungseingang: 100-240V – 2.0A

Leistungsausgang: DC240V – 2.0A max.



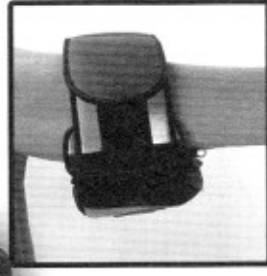
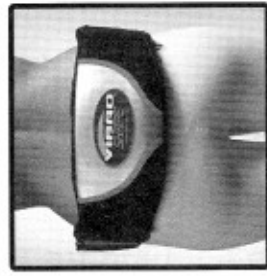
- Untersuchen Sie das Produkt vor der ersten Nutzung sorgfältig auf Anzeichen von Verschleiß und/oder Beschädigung. Sind derartige Anzeichen sichtbar, senden Sie das Produkt an den Lieferanten zurück.

Vertrieben von:

TV-Shop Europe GmbH Martin-Beheim-Str. 12 63263 Neu-Isenburg

info@tvshop.com. Weitere attraktive Angebote finden Sie unter www.tvshop.com

DE: 0800 088 7467 AT: 0820 00 10 59 CH: 0848 80 10 32



IGIÁ
VIBRO
SHAPE
professional slimming

BEDIENUNGSANLEITUNG



LIEFERUMFANG

- Vibro Shape-Massagegürtel
- Universal-Adapter
- Fernbedienung
- Bedienungsanleitung



PATENTIERTES DESIGN

ARTIKEL NR.
VIB002

BITTE LESEN SIE DIESE BEDIENUNGSANLEITUNG SORGFÄLTIG DURCH,
BEVOR SIE DAS GERÄT IN BETRIEB NEHMEN.

Vibro Shape ist ein leistungsfähiges Gerät, das massierende Bewegungen einsetzt, um bei der Gewichtsabnahme zu helfen und verschiedene Körperzonen zu formen. Es lehnt sich an die konventionelle Chiropraktik an und formt deshalb nicht nur die Körperbereiche, sondern dient auch der Entspannung und der Verbesserung der allgemeinen Gesundheit – die ideale Antwort auf Ihr stresserfülltes Leben!

- Hilft dabei, die Fähigkeit zur Fettverbrennung zu verbessern.
- Unterstützt die Steigerung der Muskelkraft.
- Eine leichte Erwärmung fördert die Blutzirkulation.
- Formt und stärkt alle wichtigen Muskelgruppen, was die Beweglichkeit beim Sport verbessert und die Verletzungsanfälligkeit reduziert.
- Stimuliert und massiert auch die tiefer gelegenen Gewebeschichten, was physiotherapeutische Behandlungen unterstützt und die Beweglichkeit verbessert.

WARNHINWEISE

- Benutzen Sie dieses Produkt nicht während der Schwangerschaft.
- Wenn Sie eine spezielle Behandlung jeglicher Art erhalten, sollten Sie vor der Nutzung des Produkts Ihren Arzt konsultieren.
- Stellen Sie die Nutzung des Geräts unverzüglich ein, wenn Sie unübliche Symptome feststellen.
- Lassen Sie das Gerät nach Gebrauch nicht an die Steckdose angeschlossen, sondern trennen es von der Stromquelle.
- Versuchen Sie nicht, das Produkt zu demontieren, zu modifizieren oder zu reparieren.
- Fassen Sie das Gerät nicht mit nassen Händen an.
- Verwenden Sie das Gerät niemals, wenn das Netzkabel, der Stecker oder die Steckdose beschädigt sind.
- Setzen Sie das Produkt nicht bei hohen Temperaturen oder in einer feuchten Umgebung ein.

LIEFERUMFANG

- Vibro Shape-Massagegürtel
- Fernbedienung
- Universal-Adapter
- Bedienungsanleitung



TECHNISCHE MERKMALE

- Automatischer Modus
- Manueller Modus
- 5 Stufen
- Wärmefunktion (zwischen 31° und 42° C)
- Bewegung im bzw. gegen den Uhrzeigersinn
- Funktion zum automatischen Abschalten nach 10 Minuten

TASTENFUNKTIONEN

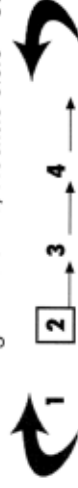
- Änderung des Modus – Durch Drücken dieser Taste kann man zwischen den verschiedenen Betriebsarten hin- und herwechseln
- Anpassung der Stufe – Durch Drücken der PLUS- oder MINUS-Taste kann die gewünschte Stufe eingestellt werden.
- Rotationsrichtung – Durch Drücken der Richtungsstaste wird die Bewegung im bzw. gegen den Uhrzeigersinn gestartet (nur im manuellen Modus möglich).
- Ein- bzw. Ausschalten – Drücken der Ein-/Aus-Taste

ANWEISUNGEN ZUM BETRIEB DES GERÄTS

1. Legen Sie den Massagegürtel so an, dass er gut sitzt, passen Sie die Größe an und befestigen Sie ihn mit dem Klettverschluss am Körper.
2. Setzen bzw. stellen Sie sich bequem und mit geradem Rücken hin.
3. Befestigen Sie den Universal-Adapter am dafür vorgesehenen Anschluss des Gürtels.
4. Stecken Sie den Adapter in die Steckdose, nachdem Sie sich überzeugt haben, dass die Spannung der Steckdose mit derjenigen des Adapters kompatibel ist. Nach dem Anschließen beginnt das rote Licht an der Fernbedienung zu blinken.
5. Drücken Sie einmal auf die Ein-/Aus-Taste, um den Gürtel einzuschalten. Das Gerät beginnt jetzt im automatischen Modus zu arbeiten, sofern nicht die Taste für die Betriebsarten gedrückt wird, um auf manuellen Betrieb umzuschalten.

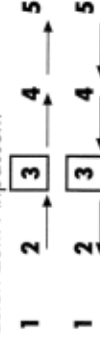
AUTOMATISCHER MODUS (die Lampe leuchtet grün)

Der Gürtel startet automatisch auf Stufe 2 und führt einen kompletten Zyklus durch. Die PLUS- und MINUS-Tasten können verwendet werden, um die Ausgangsstufe zu verändern. Niedrigste Stufe = 1/Höchste Stufe = 5.



MANUELLER MODUS (die Lampe leuchtet rot)

Der Gürtel startet in der Stufe, in der er eingestellt wird (z.B. Stufe 3). Verwenden Sie die PLUS- und MINUS-Tasten zum Anpassen.



Hinweis für Anfänger: Verwenden Sie den „manuellen Modus“, bis Sie mit den verschiedenen Vibrationsstufen vertraut sind.

6. Wenn die PLUS- oder MINUS-Taste gedrückt wird, ertönt ein akustisches Signal. Ist kein akustisches Signal zu hören, wurde die niedrigste bzw. die höchste Stufe erreicht.